

# AA・新坂（G）第3回泉ヶ岳登山

ゆっくり登ろう、だけど登ろう  
楽しく頂上を目指す仲間のみ募集しています。

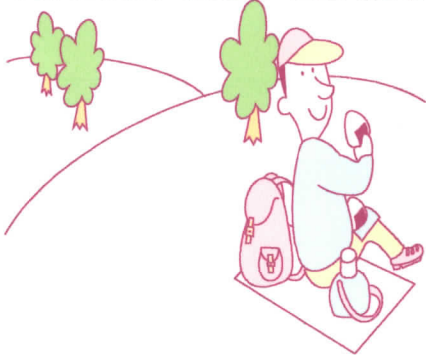


定員20名です。

2017年09月23日（秋分の日）  
9時全員東北会病院出発、17時30分同病院解散予定です



会費は無料ですが、リフト代（片道400円往復700円）と  
現地往復交通費分担金（200円）は自己負担です。



屋外ミーティングも計画しています。

参加申し込みは新坂（G）メンバーかTCOへお願いします。

泉ヶ岳とは言え海拔1172Mの山です、現地までの移動を  
含め全て自己責任での参加をお願いします。

問い合わせ先 **AA・新坂グループ**  
東北セントラルオフィス276-5210